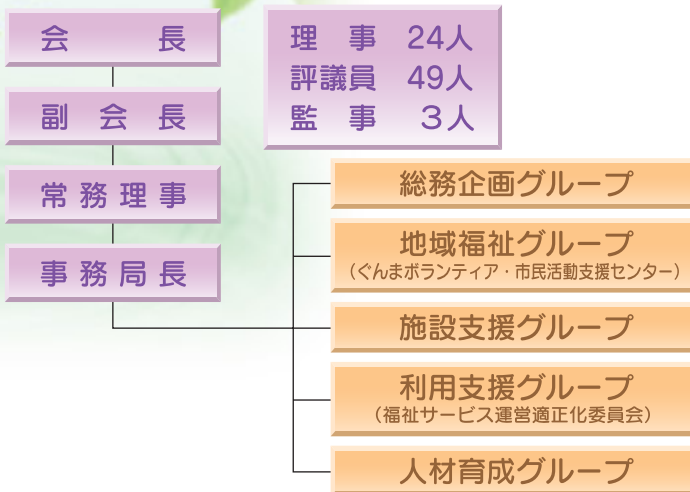


群馬県社協の組織図



●総務企画グループ(4F)

TEL.027-255-6033
FAX.027-255-6173

●地域福祉グループ(2F)

TEL.027-255-6031(生活福祉資金)
TEL.027-255-6032(地域福祉)
TEL.027-255-6111(ぐんまボランティア・市民活動支援センター)
FAX.027-255-6444

●施設支援グループ(4F)

TEL.027-255-6034
TEL.027-255-6368
(第三者評価事業・福祉サービス評価推進センターぐんま)
FAX.027-255-6173

●利用支援グループ(4F)

TEL.027-255-6226
(日常生活自立支援事業・ぐんま地域福祉権利擁護センター)
TEL.027-255-6669(福祉サービス運営適正化委員会)
FAX.027-255-6173

●人材育成グループ(6F)

TEL.027-255-6600(求職・求人)
TEL.027-255-6035(研修)
TEL.027-280-4104(求職・求人窓口専用)
TEL.027-280-4107(介護支援専門員実務研修受講試験専用)
FAX.027-255-6040

●ホームページ <http://www.g-shakyo.or.jp/>

●ふれあいネットワーク● 群馬県社協のあらまし



社会福祉法人 群馬県社会福祉協議会

〒371-8525 前橋市新前橋町13-12
(県社会福祉総合センター内)

交通

- ★JR利用の場合 新前橋駅から徒歩5分
 - ★前橋駅・高崎駅方面からバス利用の場合
群馬中央バス 滝川橋停留所下車徒歩1分
 - ★自家用車利用の場合
構内駐車場90台、構外駐車場188台
- ※JR新前橋駅が便利です。
なるべく電車やバス、自家用車の乗り合わせでお越し下さい。



社会福祉法人 群馬県社会福祉協議会

社会福祉協議会とは

群馬県社会福祉協議会(群馬県社協)は、地域住民が主体となって地域社会における社会福祉の問題を解決し、その改善向上を図るため、公私の社会福祉関係者、団体によって構成される民間の自主的な福祉団体です。主な事業として、その地域の社会福祉に関する調査、総合企画、連絡調整、助成、在宅福祉サービスの開発・実施、広報活動等を行っています。

具体的には「ボランティア活動や福祉人材への支援」といった福祉に関わる方々への支援、生活に必要な資金の貸付等に加え、近年では「日常生活自立支援事業」、「福祉サービスに関する苦情の解決」、「福祉サービスの第三者評価」といった福祉サービス利用者の支援といった事業にも取り組んでいます。

財源は、会員からの会費、国や群馬県からの補助金・委託金、助成金、共同募金会からの配分金、寄付金等からなっています。

沿革

昭和26年3月8日、群馬県社会事業協会(*1)、群馬県民生委員連盟(*2)、群馬県同胞援護会(*3)の3団体が統合し、「群馬県社会福祉協議会」を結成。昭和30年3月11日に厚生大臣から社会福祉法人として認可されました。

- (*1) 明治41年 群馬県慈善協会として創立。
大正10年 群馬県社会事業協会と改称。
施設を中心とする連絡団体として活動を行う。
昭和26年4月15日解散。
- (*2) 昭和21年創立。民生委員活動の連絡団体として活動。
昭和26年3月26日解散。
- (*3) 昭和21年創立。
郡市町村に組織を有する戦争犠牲者、生活困窮者等の援護団体として活動。昭和26年3月31日解散。

組織の運営管理と連絡調整機能 (総務企画グループ)

■組織の運営管理と連絡調整機能

県社協の運営管理をするとともに、社会福祉関係機関・団体等との連絡調整を行います。

- ・県社協運営の企画・調整
- ・社会福祉関係団体との連絡調整
- ・群馬県社会福祉大会の開催
- ・社会福祉振興基金の運営
- ・福祉バス「愛の募金号」の運行管理等

地域福祉活動の展開 (地域福祉グループ)

■地域福祉の推進

「ともにささえあう福祉のまちづくり」を目指し、地域で福祉活動を展開する市町村社協への支援やふれあい・いきいきサロンなど小地域福祉活動推進をします。

- ・地域福祉活動計画策定の推進
- ・市町村社協の経営や活動の支援
- ・ふれあい・いきいきサロンの推進
- ・民生委員・児童委員活動の推進
- ・共同募金運動への協力等

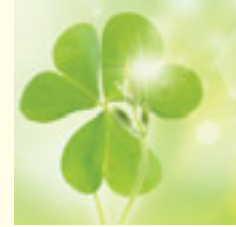
■ボランティア活動・福祉教育等の推進

市町村社協ボランティアセンターと連携し、ボランティア活動・災害支援活動・福祉教育などを総合的に推進をします。

- ・ぐんまボランティア・市民活動支援センターの運営
- ・災害時における社協の福祉救援・ボランティア活動の推進
- ・福祉教育の推進等



群馬県社協の主な活動



■生活福祉資金等の貸付

低所得世帯、障害者世帯、高齢者世帯等に対し、各種資金の貸付と必要な援助を行うことにより地域社会で安定した生活が送れるよう支援します。

- ・生活福祉資金の貸付
- ・離職者支援資金の貸付
- ・長期生活支援資金の貸付
- ・要保護世帯向け長期生活支援資金の貸付

■福祉関係団体事務局

- ・群馬県市町村社会福祉協議会会長会
- ・群馬県民生委員児童委員協議会
- ・群馬県ホームヘルパー協議会
- ・群馬県ボランティア連絡協議会
- ・群馬県住民参加型在宅福祉サービス団体連絡会
- ・群馬県おもちゃの図書館連絡会
- ・群馬県ふれあい・いきいきサロン推進連絡会

社会福祉施設等の支援 (施設支援グループ)

■福祉サービス第三者評価事業の推進

第三者評価事業を通して、福祉サービス事業者のサービス向上に繋げ、県民が良質な福祉サービスを選択できるよう、評価結果の公表をします。

■福祉施設経営指導事業の実施

安定した施設運営を図るため労務や経理の相談に応じます。

■民間社会福祉施設職員共済事業の実施

福祉従事者が安心して働けるよう、福利厚生事業を実施します。

■民間社会福祉施設整備資金の貸付

福祉施設を整備するための資金の貸付を実施します。

■福祉関係団体事務局

- ・群馬県老人施設協議会
- ・群馬県保育協議会
- ・群馬県社会福祉施設経営者協議会
- ・群馬県社会就労センター協議会
- ・群馬県社会福祉法人経営支援センター
- ・群馬県里親の会
- ・ぐんま子育て支援センター連絡会
- ・群馬県地域包括・在宅介護支援センター協議会

福祉サービス利用者等の支援 (利用支援グループ)

■日常生活自立支援事業

認知症高齢者・知的障害者・精神障害者など判断能力が不十分な方が、地域で安心して生活できるよう、福祉サービスの相談や金銭管理などのお手伝いをします。

- ・福祉サービスの利用援助(相談や手続きのお手伝い)
- ・日常的金銭管理
- ・書類等預かりサービス
- ・成年後見制度の相談など

■福祉サービス運営適正化委員会

福祉サービスを利用する方が、より快適なサービスを受けられるよう、苦情解決のお手伝いをします。

■障害者110番

日常生活、財産、権利侵害など、障害者の様々な相談に応じます。

■介護等体験事業

小・中学校教員免許取得予定の学生に、社会福祉施設での介護体験のお手伝いをします。

■長寿・子育て・障害者基金「地方分」助成事業(独立行政法人福祉医療機構受託)

本基金にかかる県内のNPO等団体からの相談や申請に応じます。

■福祉関係団体事務局

- ・群馬県介護支援専門員連絡協議会
- ・群馬県介護福祉士会

福祉マンパワーの確保と資質の向上 (人材育成グループ)

■福祉人材無料職業紹介・相談事業

福祉職場に就職を希望する方の相談に応じるとともに登録し、人材を必要とする事業所へあっせんを行います。

■社会福祉従事者等に対する研修の実施

- ・現任研修(階層別、専任者、専門、相談員)
- ・資格取得等研修(介護支援専門員実務研修、保育士準備講習)
- ・大学生のための福祉なるほどゼミナール(離職者防止対策事業)

■福祉・介護人材の緊急確保対策

- ・介護福祉士等修学資金の貸付
福祉・介護分野への参入を促進するため、介護福祉士・社会福祉士養成施設の入学者に対して貸付けします。
- ・福祉・介護人材定着事業の実施
就労して間もない介護従事者等に対し、巡回相談や事業所への助言等を支援します。
- ・複数事業所連携事業の実施
複数の事業所等の共同による求人活動や職員研修等を支援します。
- ・職場体験事業の実施
職場体験の機会を提供し新たな人材の参入を図ります。

■介護支援専門員実務研修受講試験

■ソウェルクラブぐんま

福祉従事者が安心して働けるよう、福利厚生事業を実施します。