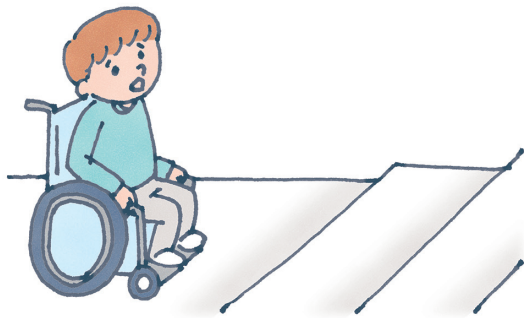


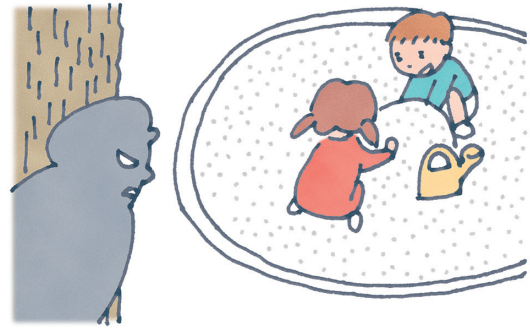
# 7. 毎日の暮らしの中で

## (2) こんなときどうすればいいのかな

あなた以外の人たちや、そのまわりにある障害<sup>しょうがい</sup>  
たとえば・・・



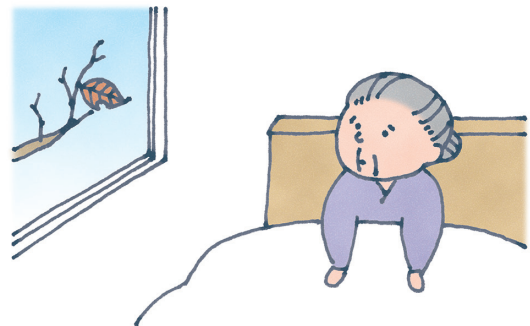
① 車いす<sup>り</sup>利用者たちは、でこぼこ道や段差<sup>だんさ</sup>で困<sup>こま</sup>っています。



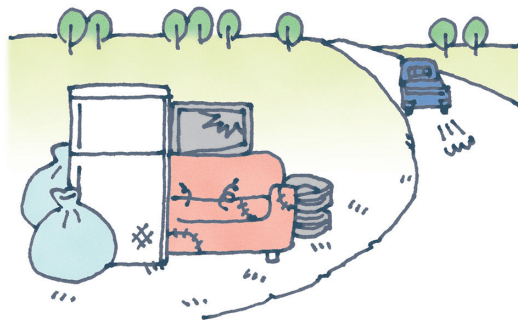
② 子どもたちだけで広場で遊んでいると、犯罪<sup>はんざい</sup>に巻き込まれる<sup>ま</sup>るかもしれません。



③ 困<sup>こま</sup>っているのに誰も気づいてくれないかもしれません(無関心<sup>むかん</sup>)



④ 行きたい時に行きたい場所へ自由に行けない人たちもいます。



⑤ ごみ捨場<sup>すて</sup>ではないところに勝手にごみを捨てる<sup>す</sup>人がいます。