



社会福祉法人  
群馬県社会福祉協議会

ふだんの  
くらしの  
しあわせ



私たちは、  
この地域で毎日  
暮らしています。

略して  
「県社協」!

第4期(2026~2030)  
群馬県社会福祉協議会  
活動推進計画

やさしい版

# 日々の生活の中で、 こんなことを感じたことはありませんか？

「困ったとき、だれに相談したらいいのだろう」  
「おじいちゃんやおばあちゃん、いつまでも元気でいてほしい」  
「もし大きな地震が起きたら、どうなるのだろう」

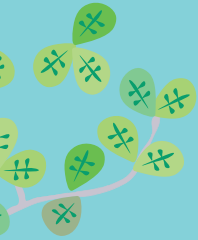
これらは、決して他人事ではありません。  
今を支える大人にとっても、未来を担う子どもや若い人にも、  
——そう、今これを読んでいる「あなた」にも関係のあることです。

この冊子は、群馬県社会福祉協議会（県社協）が  
これから5年間で取り組むことを、  
やさしい表現に言い換え、わかりやすくまとめたものです。



2040年頃、  
高齢者が最も多くなると  
言われています。  
その未来を見据えて、  
いまから準備します！





\\ 中心となる考え方 //

# 活動推進計画の**基本理念**は…

みんなが力を合わせる

一緒に新しいやり方を生み出す

**協働** × **共創** による



# 地域共生社会の実現!

## 「地域共生社会」とは…

これからは、子どもが少なくなり、お年寄りが増えていきます。今までと同じやり方では、地域を支えきれません。

だからこそ、みんなで力を合わせていくことが大切です。

住民や行政、福祉団体や企業などが協力し、だれもが地域で支え合いながら、安心して暮らしていける社会が「地域共生社会」です。



# この計画で私たちが大切にしている3つのこと…

01



## だれもが安心して 暮らし続けられること

年をとっても…。障害があっても…。どこに住んでいても…。  
安心して毎日の生活がおくれること、暮らし続けられることを大切にします。

02



## いろいろな人とつながって 力を合わせること

県社協だけでは、できることに限界があります。市町村社協や地域の人、行政、企業などつながり、知恵と力を出し合って取り組みます。

03



## 地域全体で課題に向き合い 支え合うこと

支え合いは、続けることで大きな力になります。災害などのいざというときにも役立ちます。ふだんからのつながりを大切にし、どんなときでもみんなで助け合える地域をつくります。

# 01

[基本項目]

みんなが安心して  
暮らし続けられる地域を  
つくります!

[推進項目]

- 1 地域で助け合えるしくみをつくれます。
- 2 困ったときに、すぐ相談できるようにします。
- 3 だまされたり、不利な扱いを受けたりしないように守ります。



4つの基本目標と

# 計画 を紹介

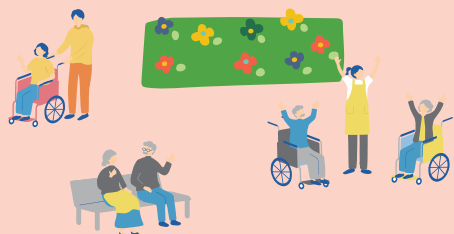
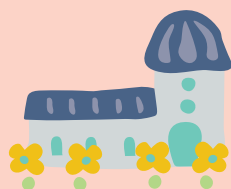
# 02

[基本項目]

福祉を支える人を増やし、  
安心してサービスを  
受けられるようにします!

[推進項目]

- 4 福祉の仕事をする人を増やし、学びながら働き続けられるようにします。
- 5 だれもが安心して福祉のサービスが受けられるしくみをつくれます。





9つの推進項目!

# の柱 します!



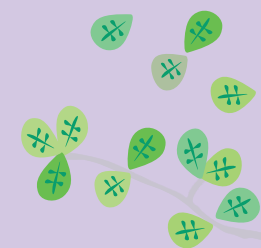
## 03

[基本項目]

地域の人々と  
手を取り合い、  
ふだんから災害に備えます!

[推進項目]

- 6 災害が起きたときにしっかり対応できるよう、ふだんから備えます。
- 7 専門の人や地域の人々と協力し、災害に強い地域をつくれます。



## 04

[基本項目]

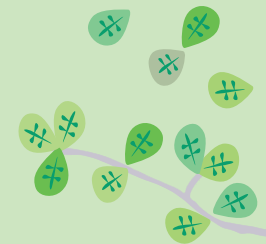
人を育て、地域に寄り添い、  
頼られ続ける県社協を  
つくります!

[推進項目]

- 8 県社協の職員が安心して働き、挑戦しながら成長できる環境を整えます。
- 9 いろいろな人と力を合わせ、福祉の課題を解決していきます。



# みんなが安心して暮らし続けられる 地域をつくります!



いま、こんな声があります!

こんなことが当たり前になるために!

困ったとき、どこに相談したらいいの?

自分らしく安心して過ごせる居場所があったらな…

誰とも関わる機会がなくてさみしいな…

学校や家族のことで悩んでいるけど、誰にも言えない…

ここでこのまま暮らしていけるのかな…

いつでも頼れる、身近な相談相手がいる

誰もが安心して過ごせる居場所がある

「ひとりじゃない」と思えるつながりがある

子どもや若者が抱える悩みを受け止めてくれる場所がある

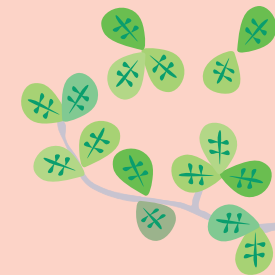
ずっと、誰でも、この地域で暮らし続けられる

私たちは、  
協働と共創で  
取り組みます

- 地域の困りごとを一番よく知る「市町村社協」の活動を全力で応援します。
- 困ったときに相談しやすく、ずっと支えられるしくみをつくります。
- 不登校やヤングケアラーなど、困難を抱える子ども・若者に寄り添います。
- みんなが集まれる居場所づくりや、助け合いを広げます。
- いろいろな人や団体、企業などと力を合わせ、困りごとを解決します。
- 年をとっても、障害があっても、安心して暮らせる地域をつくります。



# 福祉を支える人を増やし、 安心してサービスを受けられるようにします!



いま、こんな声があります!

こんなことが当たり前になるために!

相談できる人もいないし、仕事を続けられるかな…

もっと学ぶ機会があればいいのに…

困っていることを伝えても対応してもらえない…

一緒に働いてくれる仲間がもっと欲しいなあ…

どの施設やサービスがいいのかわからないな…

働きながら学べてスキルアップできる

仕事のことで相談できる場所が身近にある

必要なサービスを、安心して利用できる

福祉の仕事の魅力や良さが伝わって多くの仲間がいる

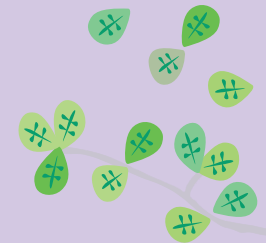
質の高い福祉サービスを幅広く選べる

私たちは、  
協働と共創で  
取り組みます

- 福祉の仕事の魅力を伝え、働く人を増やします。
- 研修や資格取得をサポートし、必要な力を身につけられるようにします。
- 施設や事業所と協力し、働きやすい職場をつくります。
- サービスの質を高め、安心して利用できるようにします。

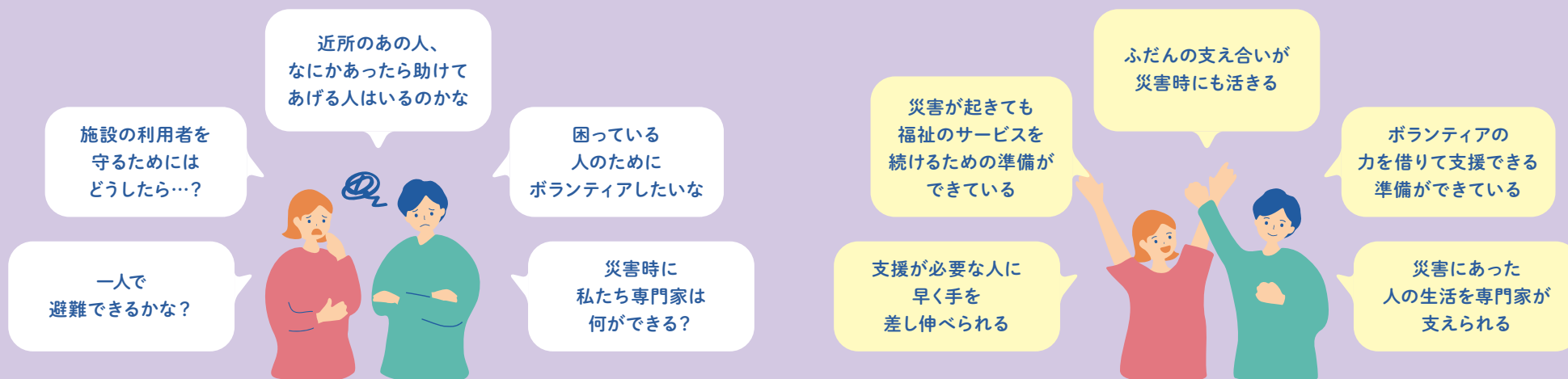


# 地域の人々と手を取り合い、 ふだんから災害に備えて準備します！



いま、こんな声があります！

こんなことが当たり前になるために！

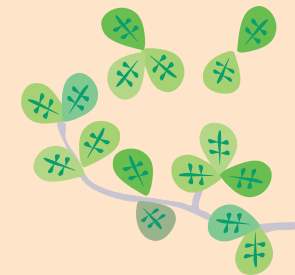


私たちは、  
協働と共創で  
取り組みます

- 市町村社協といっしょに、災害が起きたときの助け合いのしくみを整えます。
- 支援が必要な人も安心して避難できるようにします。
- 災害があっても、必要な福祉のサービスが止まらないようにします。
- 幅広い分野の専門家や企業、NPO（社会や地域のために活動する団体）などが協力できる関係をつくります。



# 人を育て、地域に寄り添い、 頼られ続ける県社協をつくります！



いま、こんな声があります！

こんなことが当たり前になるために！

もっとやりたいことがあるのに時間が足りないな…

もっと成長して、困っている人の力になりたいな…

こんな仕組みや制度があつたらいいのに…

世代や立場が違くと、大事にしたいことがバラバラで難しいな…

福祉のこと、もっと知りたいけどよくわからないな…

仕事を効率化し、より必要な支援に集中できている

自ら学び、挑戦と成長を続ける職員がたくさんいる

国や県に届けたみんなの困りごとが、制度や仕組みに反映される

多様な価値観や柔軟な働き方が尊重されている

福祉の活動がみんなに見えて、応援したいという共感が広がっている

私たちは、  
協働と共創で  
取り組みます

- 県社協職員の学びや挑戦を応援し、働きやすい環境を整え、地域に寄り添い信頼される人材を育てます。
- 新しい技術を取り入れながら、もっと早く効率的に仕事を進めることで、より丁寧に課題や悩みに向き合います。
- 福祉の取り組みをわかりやすく伝えて、得られた共感を活動の資金につなげ、これから先もみんなを支える土台をつくります。





誰かを支えることは、  
まわりまわって自分を支えることにつながります。  
私たちは、みなさんと一緒に、群馬の未来をつくっていきます。

ホームページ



Facebook



Instagram



YouTube



---

困ったときはひとりで抱えこまずに、お住まいの地域の市町村社協や県社協にご相談ください!

---



社会福祉法人 群馬県社会福祉協議会

〒371-8525 前橋市新前橋町13-12(県社会福祉総合センター4階)

TEL.027-255-6033(代表) FAX.027-255-6173

<https://www.g-shakyo.or.jp/>

第4期  
活動推進計画は  
こちら!

